

## CASO 10:



Hospital de  
la Santa Creu i  
**Sant Pau**

**Operadores:** Ana Serrador Frutos  
Marcelo Fabián Jiménez

**Kockar**

**Moderadores:**

- Helena Tizón Marcos
- Valeriano Ruiz Quevedo

**Panelistas:**

- *Gema Miñana Escriva*
- *Sandra Santos-Martínez*
- *Juan Caballero Borrego*
- *Jeremías Bayón*
- *Héctor Cubero*

**Enfermería:**

- *Mariona Berrocal, Javier Delgado, Judith Ruiz*

# *Glidesheath Slender®* Hydrophilic Coated Introducer Sheath

**1** Diámetro externo  
reducido en 1 Fr

**2** Mantiene el  
diámetro del lumen

**3** Reduce la necesidad de  
cambiar a un introductor de  
talla superior

Introductor  
convencional  
6Fr

**Lumen  
Equivalente**

Glidesheath  
Slender®  
6Fr

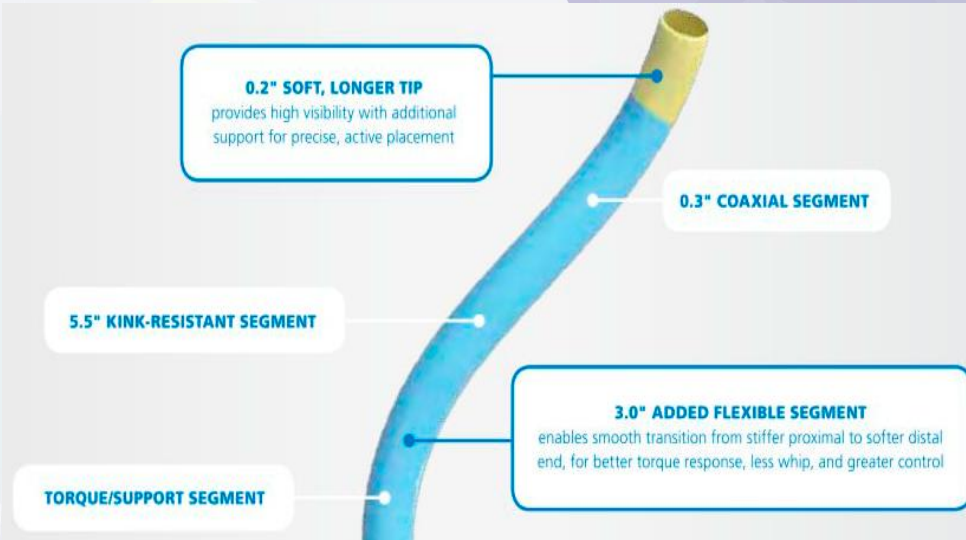
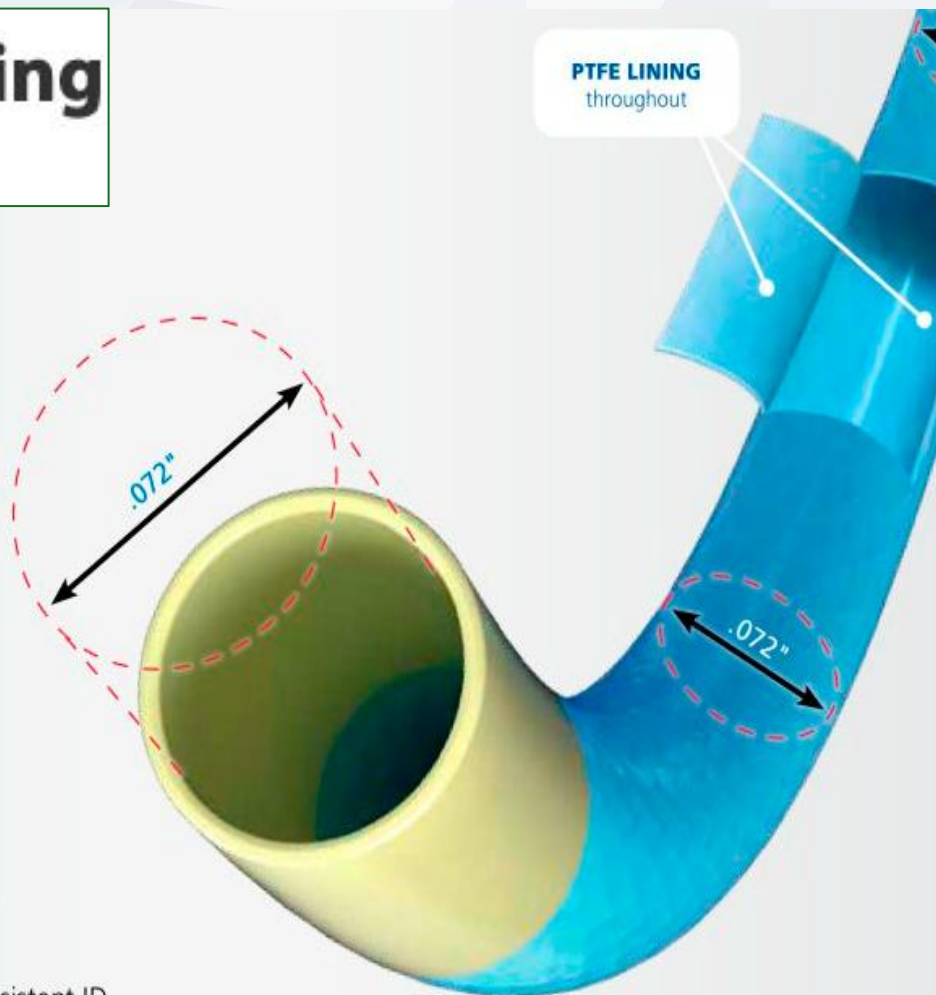
**Diámetro externo  
Equivalente**

Introductor  
convencional  
5Fr

# ADROIT® Guiding Catheter

Designed with  
**LARGEST INNER  
DIAMETER**

- .072" ID to improve device compatibility and provide better visualization
- Easier to perform kissing balloon procedures
- Innovative hybrid braided wire technology enables larger lumen with optimal back-up support
- PTFE lining provides lubricious lumen for smoother delivery
- TRUELUMEN™ Technology ensures consistent ID from hub to tip, for added confidence



**Cordis®**



# Workhorse Guide Wires

## HI-TORQUE TURNTRAC™

### HI-TORQUE TURNTRAC™ Guide Wire

RESPONSEASE Parabolic Core Grind



**Distal Core  
Material:**  
Elastinite™  
Nitinol

**Cover Type or  
Coils:**  
Bare Coils

**Tip Style:**  
Core-to-  
tip

**Distal  
Coatings:**  
Hydrophilic

**Tip Load\*  
(g):**  
0.8

**TURNTRAC™**

**FLEX™**  
Tip Load\*  
(g):  
0.6

## HI-TORQUE VERSATURN™

### HI-TORQUE VERSATURN™ Guide Wire

RESPONSEASE Parabolic Core Grind



**Distal Core  
Material:**  
Elastinite™  
Nitinol

**Cover Type or  
Coils:**  
Bare Coils

**Tip Style:**  
Core-to-  
tip

**Distal  
Coatings:**  
Hydrophilic

**Tip Load\*  
(g):**  
0.8



**Abbott**

## HI-TORQUE BALANCE MIDDLEWEIGHT™

### HI-TORQUE BALANCE MIDDLEWEIGHT™ Guide Wire



**Distal Core  
Material:**  
Elastinite™  
Nitinol

**Cover Type  
or Coils:**  
Bare Coils

**Tip Style:**  
Shaping  
Ribbon

**Distal Coatings:**  
Hydrophilic or  
Hydrophobic

**Tip  
Load\*  
(g):**  
0.6



## **Navitian**, nuevo microcatéter para lesiones complejas y CTOs anterógradas

**navitian**  
The navigation you need

**Alta capacidad de penetración**  
para navegar por las arterias más tortuosas



**Óptima capacidad de empuje** gracias a un  
diseño único y a una tecnología de mallado  
propia

**iVascular**  
therapies for living

**cardiva**<sup>®</sup>



**iVascular**<sup>®</sup>  
therapies for living

# xperience pro

The balloon that crosses all lesions

## La navegación más fácil:

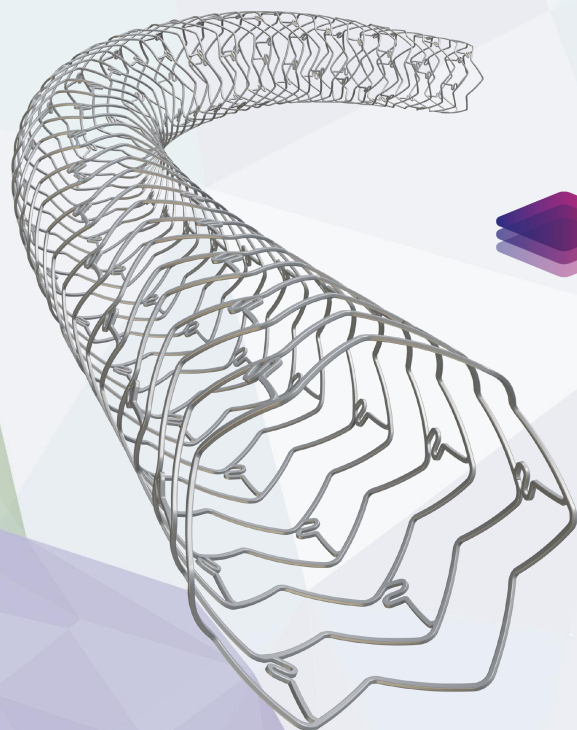
- Los perfiles más bajos
- Excelente visibilidad
- Recubrimiento hidrofílico propio durable

**cardiva**<sup>®</sup>



# angiolite

Coronary sirolimus stent  
The DES we trust



**TransferWise**  
Ensuring homogenous drug elution

## Excellent performance even in compromised situations

Left Main and bifurcation lesions: One of the highest overexpansion capacity for large vessels

**6.00mm**

**75µm**

Small vessels:  
Adapted to the need of the arteries with thin struts

Diffuse lesions: new available lengths

**44 & 49mm**

Calcified lesions: excellent arterial support

**+40%**  
vs competitors

**iVascular**  
therapies for living

# Angiolite ofrece una de las mayores capacidades de **sobreexpansión**.

2.00  
2.25  
2.50

2.75  
3.00  
3.50

4.00  
4.50

**iVascular**  
therapies for living

4.00mm

Diámetro máximo  
posterior a la dilatación

5.25mm

Diámetro máximo  
posterior a la dilatación

6.00mm

Una de las mayores  
sobreexpansiones  
capacit ivas

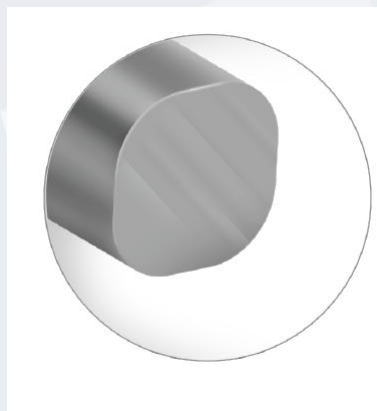
**cardiva**<sup>®</sup>



# Características del Stent:



**Los enlaces alternos** aseguran una cobertura arterial homogénea a lo largo de todo el stent, lo que **influye positivamente reduciendo la reestenosis y la inflamación de la lesión**



**Vasos pequeños: Angiolite** se adapta a las necesidades de las arterias gracias a sus **struts finos**, reduciendo las lesiones en la arteria y el nivel de inflamación



**TransferWise**  
Ensuring homogenous drug elution

La nanotecnología de 3 capas de TranferWise garantiza una elución homogénea del fármaco

# NC EXPERIENCE : Catéter ACTP

## NO compliant de intercambio rápido

**Equilibrio entre empuje y flexibilidad**

Combinación de materiales innovadora



**Capacidad de cruce perfecta**

Bajo perfil de entrada y de cruce  
para atravesar las lesiones mas  
complicadas

**Navegación excelente**

Recubrimiento hidrofílico  
duradero patentado que  
permite tener un COF muy  
bajo

NC  
EXPERIENCE

# Compatibilidad Kissing Balón



## Kissing Balón compatible 6F

Un bajo perfil de transición entre el hipotubo y la parte distal del catéter que garantiza la compatibilidad 6F en la técnica de Kissing balón

## Balón no distensible

Crecimiento controlado hasta un 7% de distensibilidad




# essential pro

The novel reliable DCB



**iVascular**  
therapies for living

## Nueva plataforma optimizada:

- 1 64% más navegable 
- 2 Mayor capacidad de empuje
- 3 Excelente visibilidad

TransferTech marca la diferencia,  
contribuyendo a garantizar la eficacia

**cardiva**<sup>®</sup>

# naviscore

Coronary scoring balloon

## Best of cutting

Axial filaments orientation:

Ensures greater cross capacity and a 90° axial plaque modification.

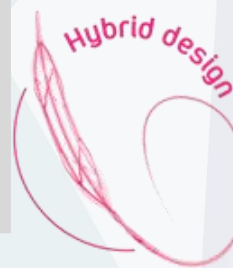
## Best of scoring

Nitinol wires flexibility:

Ensures better navigability and low perforation risk while modifying the plaque.

**Tiene un diseño híbrido que combina los beneficios de balones scoring y cutting**

**iVascular**  
therapies for living



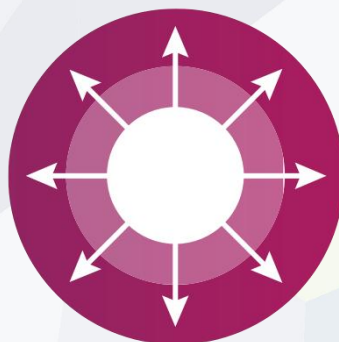
cardiva®

# Naviscore es un catéter con un diseño innovador especializado para las lesiones coronarias calcificadas.



El diámetro más pequeño

**Ø 1.50 mm**



Gran capacidad  
de scoring



Excelente capacidad  
de replegado y recruce

**21x** veces más fuerza  
que los balones convencionales



# naviscore

Coronary scoring balloon



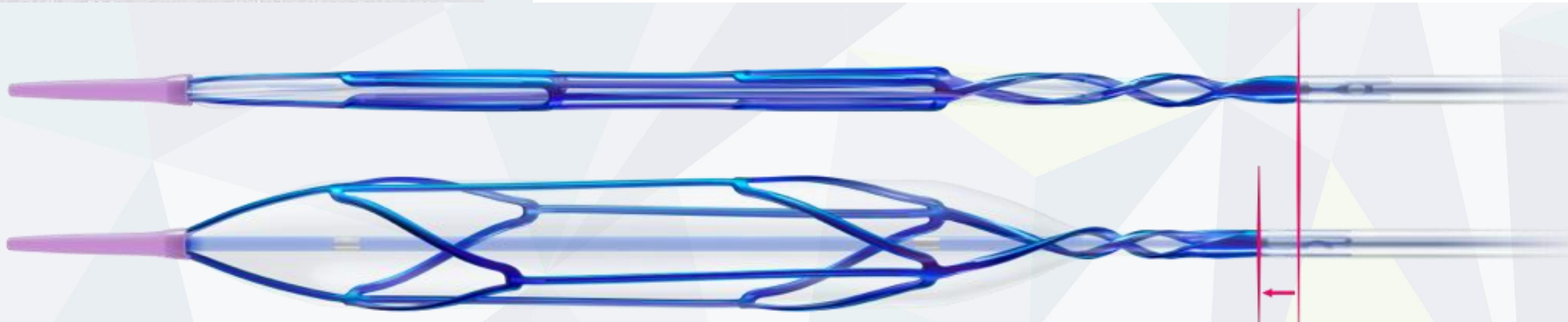
Long  
length



Severe  
calcification



Significant  
bifurcation



**iVascular**  
therapies for living

## Optimal trackability

Naviscore easily crosses the lesion



## Enhanced scoring capacity

Naviscore performs an effective plaque modification



## Excellent rewrap and recross capabilities

Naviscore inflates as many times as you need



# OptoWire III

El menor Drift reportado  
( $< 0.01$  mmHg)

Su diseño permite realizar  
angioplastias sin cambiar  
de guía, utilizándola como  
Workhorse



opSen<sup>3</sup>s

Sensor de presión de  
fibra óptica de segunda  
generación

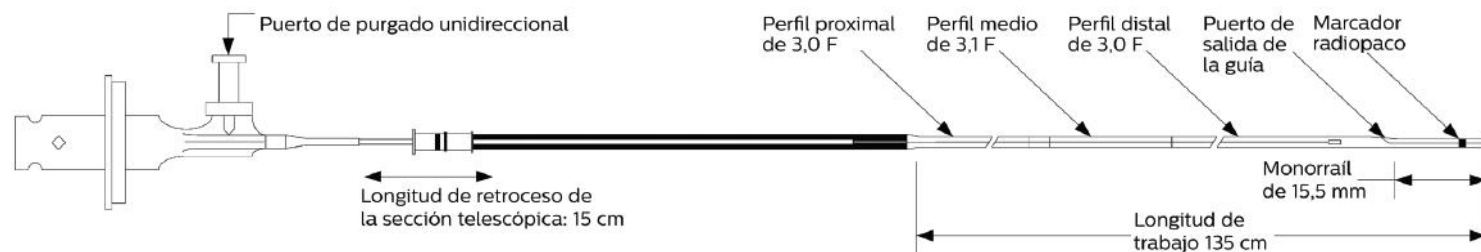
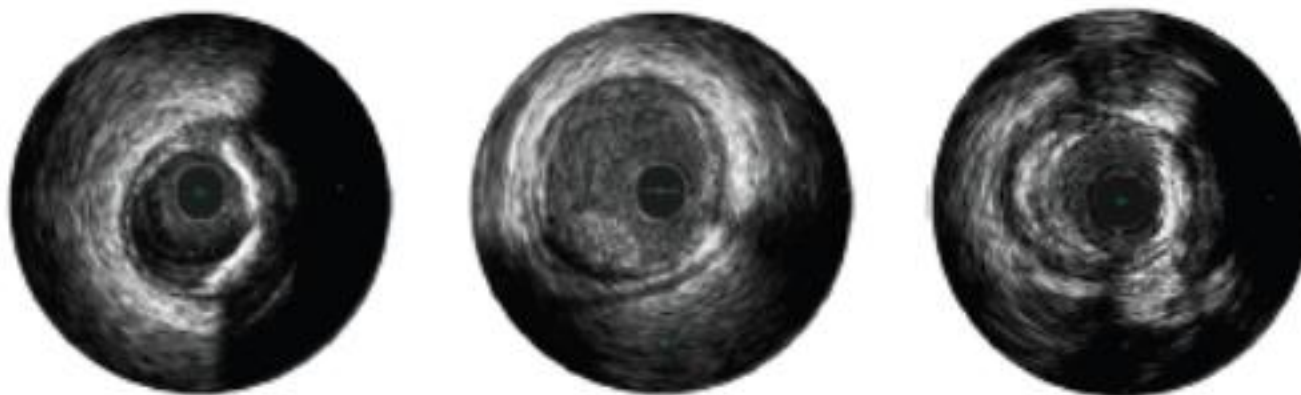
cardiva<sup>®</sup>

**PHILIPS**

*Refinity*

Catéter de IVUS  
rotacional de  
punta corta

**PHILIPS**

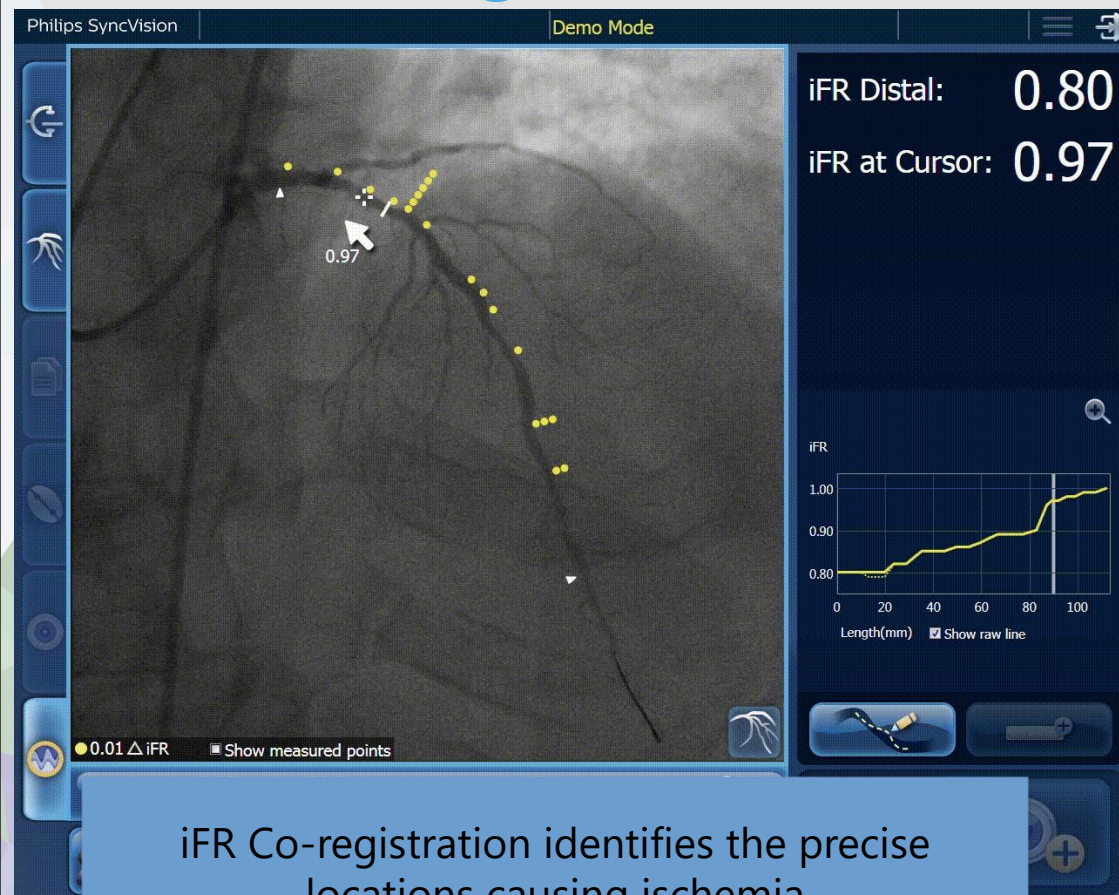




## IntraSight + Co-

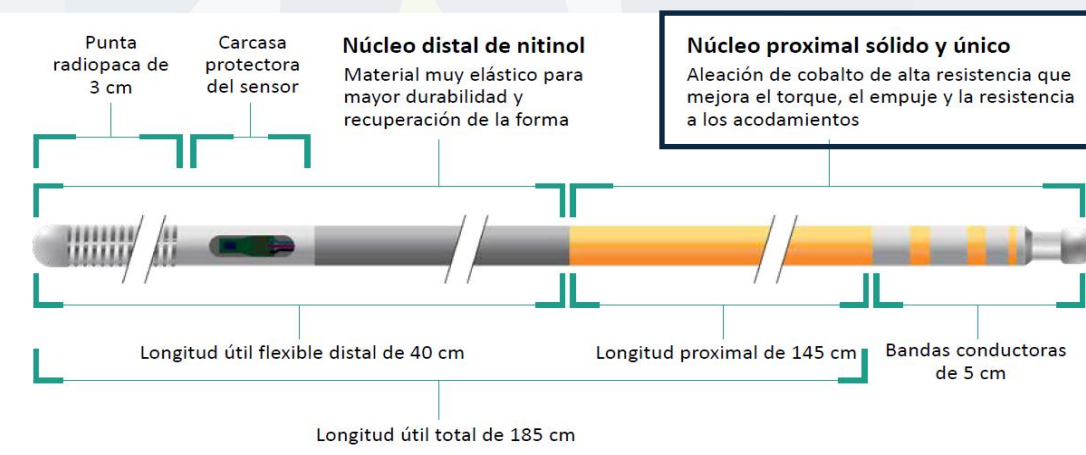


## Omniwire



iFR Co-registration identifies the precise locations causing ischemia

Residual ischemia is common and often missed by angiography alone



**PHILIPS**