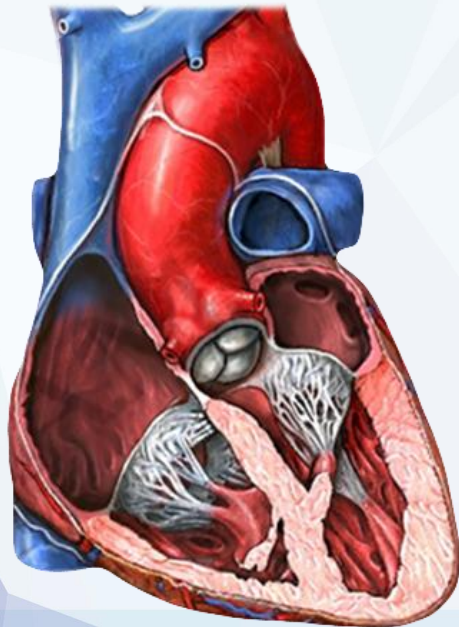
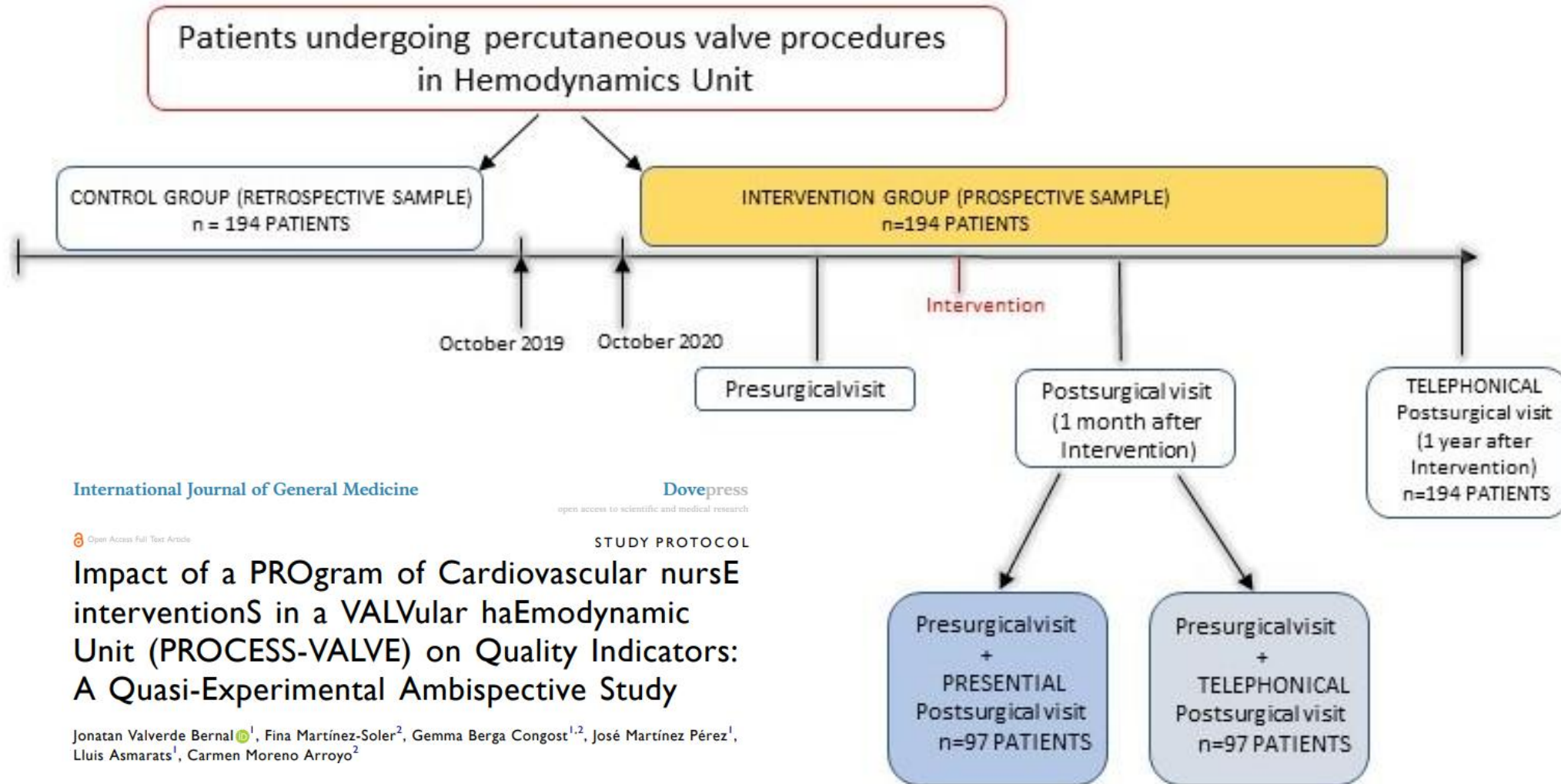


**Experiencia reportada del paciente en un programa de
enfermería de hemodinámica a pacientes intervenidos
percutáneamente de válvula**



Jonatan Valverde Bernal
Hospital de la Santa Creu i Sant Pau
(Barcelona)
@jvalverdebernal



TIEMPO DE ESPERA

*Día intervención – Aceptación
Heart Team*

TIEMPO DE INGRESO

*Días de ingreso hospitalario
(UCI + hospitalización)*

COMPLICACIONES

- Trastorno del ritmo
 - ACV
- Complicaciones cardíacas (IQ)
- Complicaciones vasculares (IQ y/o transfusión)



I. NOSOCOMIALES

Durante el ingreso

REINGRESO

*Cardiológico / No
cardiológico*

MORTALIDAD

*Cardíaca o no cardíaca (30 días
y al año)*

SATISFACCIÓN

*Modificación cuestionario
validado SUCMA 14
(preguntas tipo likert)*

Cuestionario SUCMA

14



14 preguntas tipo Likert con 5 respuestas

*Adaptación del cuestionario con 2
preguntas modificadas y 1 pregunta
general*



**Uso como cuestionario para la Experiencia
Reportada por el Paciente
(Patient Reported Experience, Prens) en nuestro
estudio**

Objetivo principal

Analizar la experiencia del paciente intervenido percutáneamente de válvula que realiza seguimiento con un programa de enfermería de hemodinámica

Metodología

Estudio cuasi-experimental transversal de muestreo consecutivo no aleatorizado.

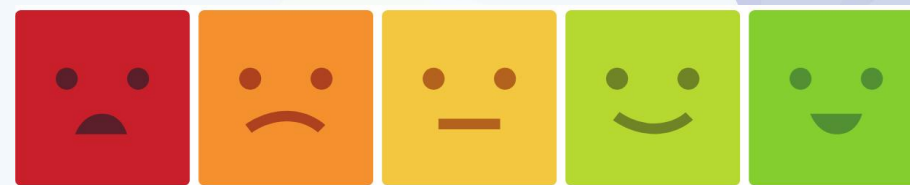
Recogida de datos sociodemográficos y clínicos pre-intervención valvular y datos de su evolución y experiencia tras ella

Muestra: 97
pacientes

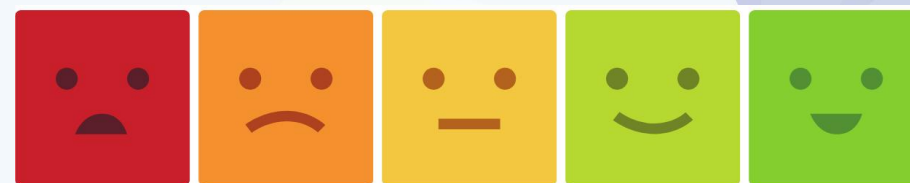
Edad	81,36 ± 7,22
Sexo masculino	57,7% (N=56)
IMC > 30	29,9% (N=29)
HTA	76,3% (N=74)
Dislipemia	56,7% (N=55)
Diabetes mellitus	27,8% (N=27)
EPOC	22,7% (N=22)
ERC	32% (N=31)
ICC	55,7% (N=54)

AVC	12,4% (N=12)
NYHA 3-4	42,3% (N=41)
Frail	2,07 ± 1,13
EuroQoL basal	53,87 ± 19,13
STAI estado	26,03 ± 9,38
STAI rasgo	23,32 ± 6,33
Lawton	5,63 ± 2,18
Fragilidad	36,1% (N=35)
Pfeiffer	1,10 ± 1,34

TAVI	77,3% (N=75)
Clip mitral	16,5% (N=16)
Clip tricúspide	6,2% (N=6)
Comp. Ingreso	22,7% (N=27)
Comp. 1 mes	4,1% (N=4)
Comp. 1 año	4,1% (N=4)
Dias ingreso	4,11 ± 3,8
Reingreso cardíaco	5,2% (N=5)
Mortalidad	1% (N=1)



Información recibida				8	89
Trato del personal				6	91
Cualidad instalaciones				9	88
Satisfacción estancia hospitalaria		1		6	90
Recomendación a familiares		1		12	84
Capacidad del personal tratante	1			4	93
Tiempo ingreso		1		24	71
Dolor		3		20	74



Información al alta		2		8	89
Miedo o preocupación al alta		2		6	91
Cicatrización herida				9	88
Atención post-alta		1		6	90
Utilidad visita enfermería				12	84
Seguimiento enfermería				4	93

Atención todo el proceso		2		14	81
--------------------------	--	---	--	----	----

Coeficiente Euro-QoL
basal

0,64 ±
0,17

$p < 0.00$
1

Coeficiente Euro-QoL
1 mes

0,83 ±
0,12

Euro-QoL subjetivo
basal

52,27 ±
18,95

$p < 0.00$
1

Euro-QoL subjetivo
1 mes

72,12 ±
13,31

- Las respuestas tipo Likert de las 15 preguntas del cuestionario fueron consideradas muy buenas/buenas en más del 94% de las respuestas. Siendo los puntos con menor tasa de puntuación máxima los relacionados con el tiempo de ingreso, el dolor, la información al alta, y la atención post-alta. El 94% de los pacientes considero muy útil el seguimiento de enfermería y el 92% le pareció adecuado el seguimiento de enfermería tras la intervención.
- El programa PROCESS-VALVE de seguimiento de un proceso valvular percutáneo esta bien valorado por el usuario. Además, permite analizar los puntos de mejora del proceso y llevar a cabo adaptaciones para la mejora de la experiencia del paciente.