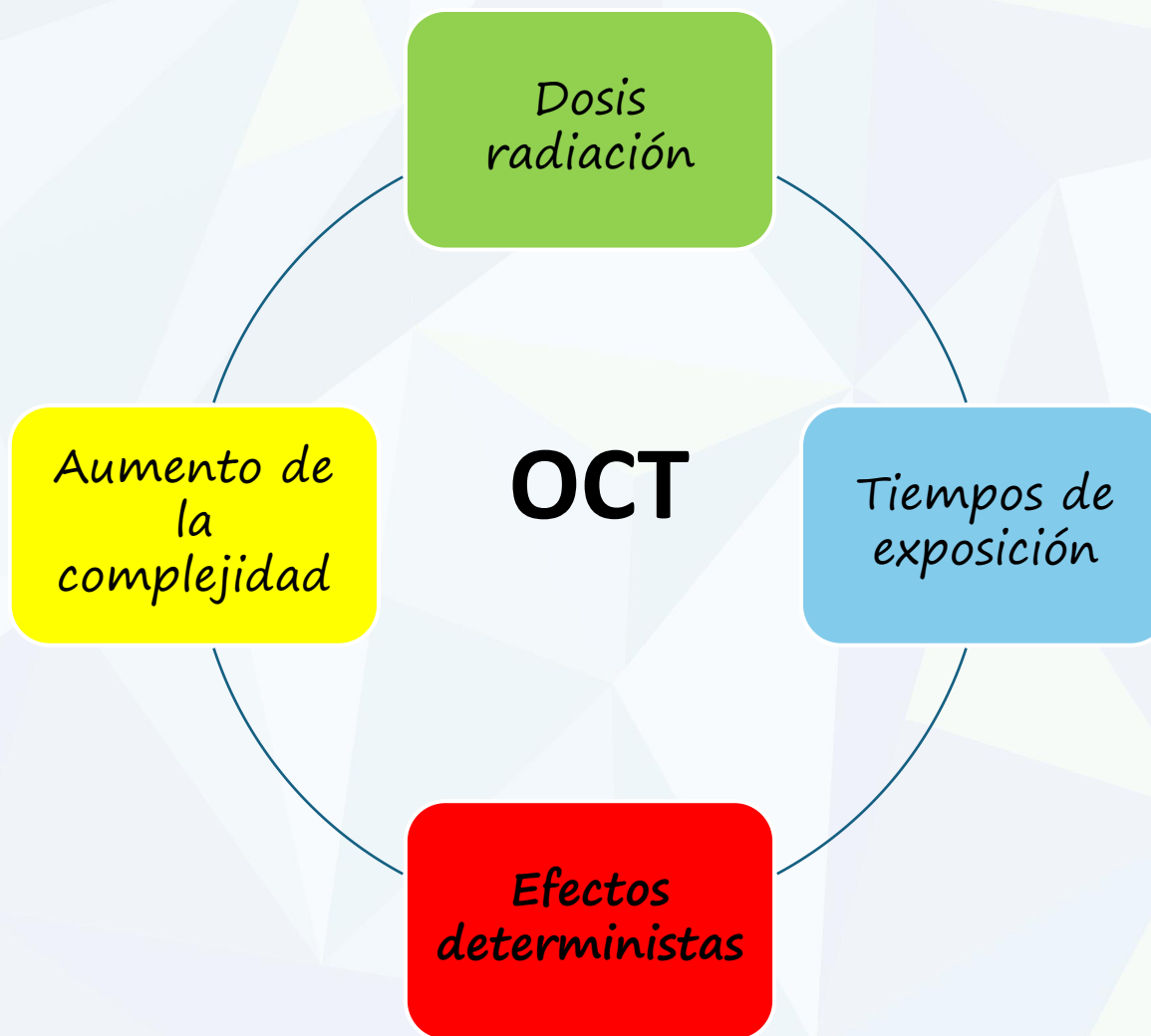


LESIONES POR RADIACIÓN EN PACIENTES SOMETIDOS A ANGIOPLASTIAS CRÓNICAS COMPLEJAS

Herrero Valea A, Ursua Medrano M, Ruiz Hortal JS, Álvarez Lara M, Martínez Castrosín Z, Núñez Sánchez L.
HOSPITAL UNIVERSITARIO CENTRAL DE ASTURIAS

INTRODUCCIÓN



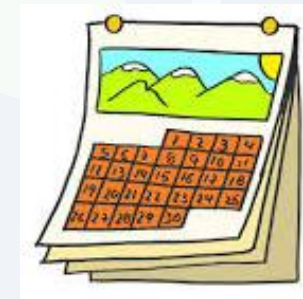
INTRODUCCIÓN

- 5 Gy (Gray) para el KA (Kerma de Aire)
- 500 Gy·cm² para el Producto de Área
- 3 Gy para la dosis máxima en la piel
- 60 minutos de fluoroscopia

ERITEMA



ULCERA/NECROSIS



OBJETIVO

- *Conocer si los pacientes sometidos a angioplastias crónicas totales presentan lesiones en la piel relacionadas con la radiación.*
- *Analizar los fracasos renales agudos por la administración de contraste.*

MATERIAL Y MÉTODO

- Estudio retrospectivo y observacional.
- Pacientes sometidos a tratamiento de oclusiones crónica totales (OCT).
- Hospital Universitario Central de Asturias.
- 1 de enero de 2022 al 31 de diciembre de 2023.
- Syngo – Millenium – Omic – Selene.
- $p < 0,05$.
- R Studio®.

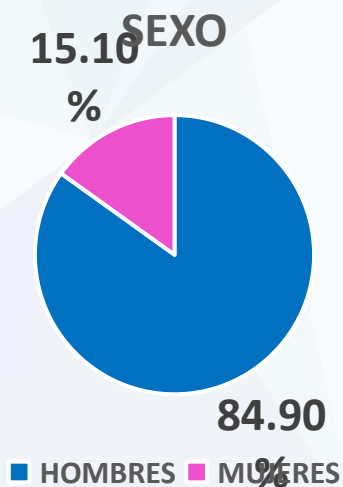
MATERIAL Y MÉTODO

- Estudio retrospectivo y observacional.
- Pacientes sometidos a tratamiento de oclusiones crónica totales (OCT).
- Hospital Universitario Central de Asturias.
- 1 de enero de 2022 al 31 de diciembre de 2023.
- Syngo – Millenium – Omic – Selene.
- $p < 0,05$.
- R Studio®.

MATERIAL Y MÉTODO

VARIABLES	
SEXO	LESIÓN DERMICA
EDAD	TIPO DE LESIÓN DÉRMICA
IMC	VÍA DE ACCESO
TIEMPO DE FLUORURO	VASO AFECTADO
DOSIS DE RADIACIÓN	ANTECEDENTES DE ENFERMEDA DE LA PIEL
DOSIS DE RADIACIÓN SC	ANTECEDENTES DE ENFERMEDAD RENAL
VOLUMEN DE CONTRASTE	FALLO RENAL POR CONTRASTE

RESULTADOS



45 VS. 8

EDAD MEDIA

65,98(DE=9,73)
Min: 49 / Max: 82
p= 0,158
H 65,11 vs. M 70,87

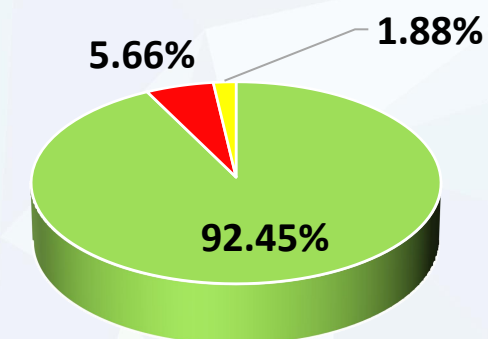
RESULTADOS

IMC

28,54 (DE= 7,44)
1st Qu: 25,95 -- 3rd Qu: 31,83
Min: 19 – Max: 40
p= 0,931 (H 28,51 vs. M 28,69)

< 18.5	Bajo peso	Delgado
18.5 - 24.9	Adecuado	Aceptable
25.0 - 29.9	Sobrepeso	Sobrepeso
30.0 - 34.9	Obesidad grado 1	Obesidad
35.0 - 39.9	Obesidad grado 2	Obesidad
>40	Obesidad grado 2	Obesidad

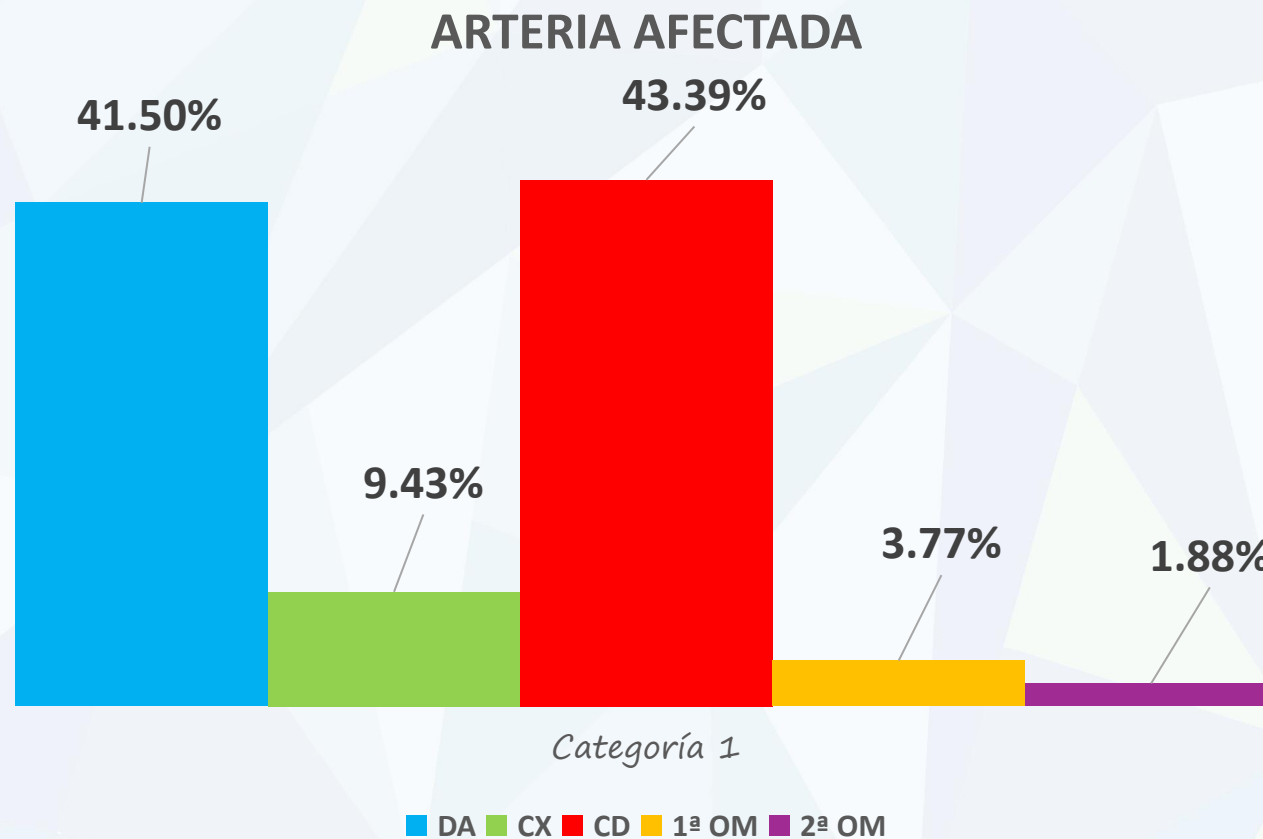
ACCESO



■ ANTERÓGRADO
 ■ RETRÓGRADO
 ■ ANTERÓGRADO Y RETRÓGRADO

ANTERÓGRADO → 49
RETRÓGRADA → 4
ANTERÓGRADA Y RETRÓGRADA → 1

RESULTADOS



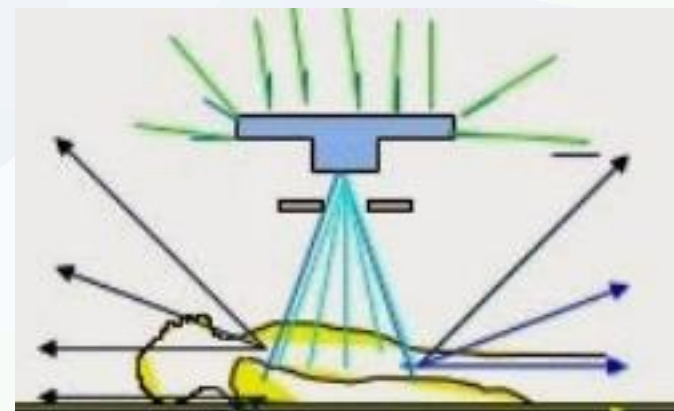
DA → 22
CX → 5
CD → 23
1ª OM → 2
2ª OM → 1

RESULTADOS



TIEMPO DE EXPOSICIÓN

47,32 minutos (DE=27,61)
Min: 4,82 / Max: 116,87
> 60 minutos → 29,62%



DOSIS KERMA EN AIRE

5,84 Gy (DE=3,43)
Min: 1,023 / Max: 14,85
> 5 Gy → 51,85%

TASA DE DOSIS REAL SC

0,032 Gy*m² (DE=0,018)
Min: 0,01 / Max: 0,07
> 0,03 Gy*m² → 58,49%

RESULTADOS



CASO 1

Hombre 68 años
IMC= 29
33,2 minutos
6,83 Gy
0,04 Gy*m²
DA anterógrada
Herpes Zoster

CASO 2

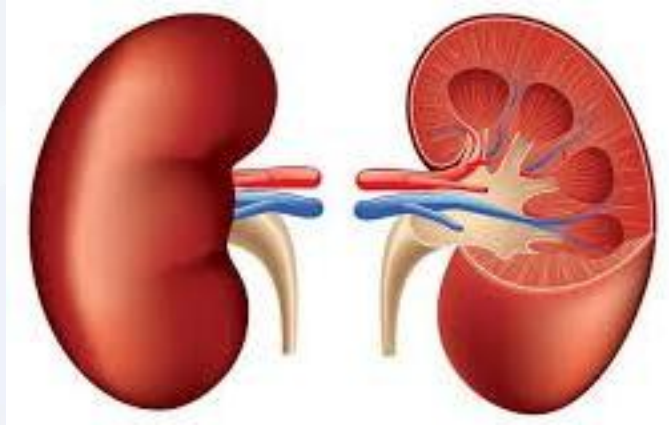
Hombre 68 años
IMC= 30
30,8 minutos
3,36 Gy
0,01 Gy*m²
CD anterógrada
Lesión cutánea sin definir → dermatología

RESULTADOS

<i>p</i>	Vaso	Vía	IMC	Sexo	Edad
Tiempo	0,461	0,02	0,33	0,89	0,17
Kerma en aire	0,298	0,02	0,72	0,34	0,44
Dosis real sc	0,3	0,06	0,98	0,33	0,31

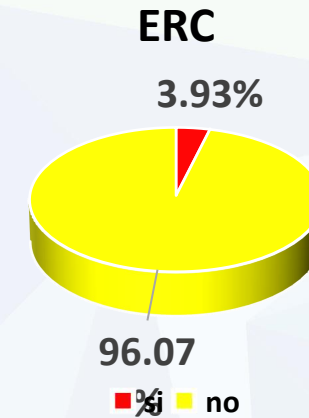
<i>p</i>	Lesión	si	no
Tiempo	< 0,001	32,01	47,92
Kerma en aire	0,73	5,10	5,87
Dosis real sc	0,70	0,02	0,03

RESULTADOS



VOLUMEN DE CONTRASTE

268 ml (DE=127,12)
Min: 80 / Max: 625
1st Qu: 180 -- 3rd Qu: 340
p= 0,006



CASO 1

Hombre 70 años
No ERC previa
600 ml contraste
PCR → hemofiltración

CONCLUSIONES

- *En nuestro centro a pesar de que en muchos de los casos se superan las dosis y los tiempos establecidos para evitar los daños en la piel los pacientes no presentan lesiones relacionadas con la radiación. Con lo que no pudimos buscar ningún factor que pudiera incidir en ellas.*
- *Quizás al igual que en muchos otros casos exista un infradiagnóstico de estas lesiones, que podría mejorarse con un seguimiento por parte de los profesionales de enfermería de hemodinámica en aquellos casos en los que se superen los umbrales.*
- *Existe una relación entre el volumen de contraste administrado y el fracaso renal aunque este es un hecho infrecuente.*

