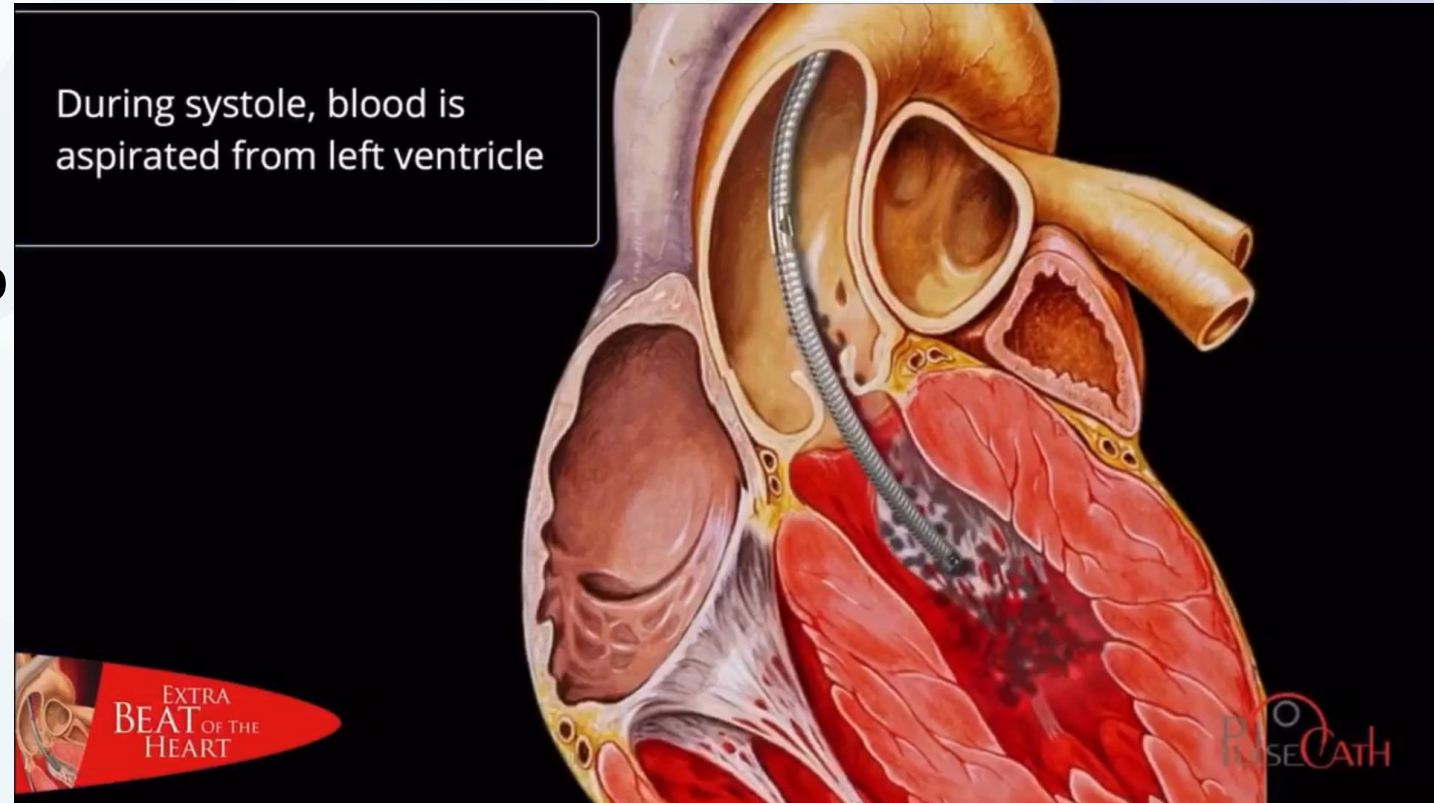


iVAC 2L de PulseCath

¿Qué es el iVac 2L?

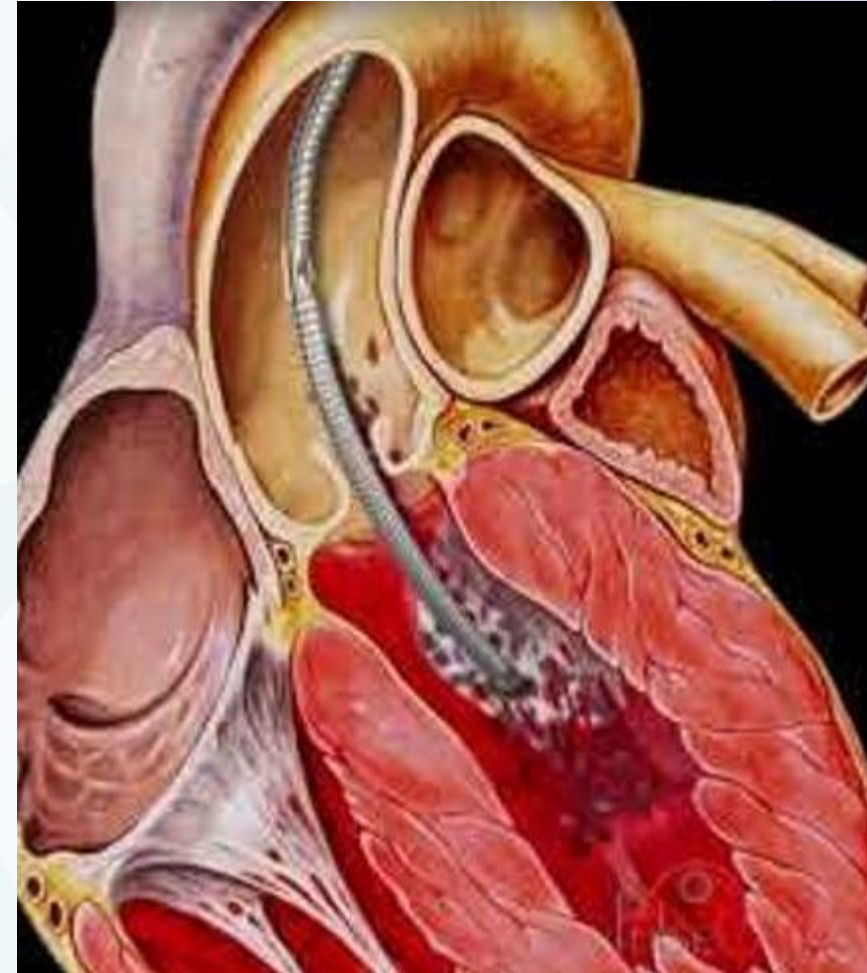
¿Qué es el iVac 2L?

- Es un dispositivo percutáneo de asistencia ventricular izquierda mediante trasvase del ventrículo izquierdo a la aorta ascendente.



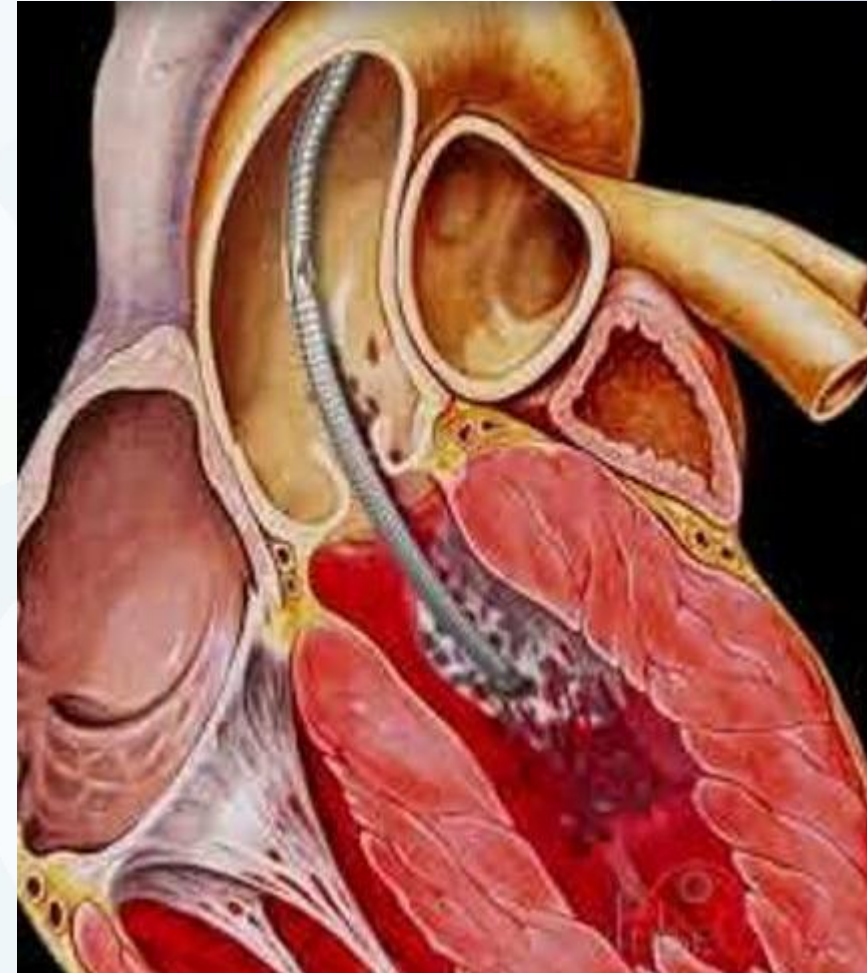
¿Qué es el iVac 2L?

- Es un dispositivo percutáneo de asistencia ventricular izquierda mediante trasvase del ventrículo izquierdo a la aorta ascendente.
- La asistencia se realiza de forma sincronizada con la actividad cardíaca, minimizando así la poscarga y la hemólisis.



¿Qué es el iVac 2L?

- Es un dispositivo percutáneo de asistencia ventricular izquierda mediante trasvase del ventrículo izquierdo a la aorta ascendente.
- La asistencia se realiza de forma sincronizada con la actividad cardíaca, minimizando así la poscarga y la hemólisis.
- Es un catéter de lumen simple que permite el flujo de manera bidireccional.



¿Qué es el iVac 2L?

- Cuenta con una válvula que se abre o cierra para direccionar el flujo.

¿Qué es el iVac 2L?

- Cuenta con una válvula que se abre o cierra para direccionar el flujo.
- El catéter está conectado a una cámara extracorpórea de 40 cc con una membrana interna.



¿Qué es el iVac 2L?

- Cuenta con una válvula que se abre o cierra para direccionar el flujo.
- El catéter está conectado a una cámara extracorpórea de 40 cc con una membrana interna.
- El sistema requiere ser conectado a una consola de balón de contrapulsación y no necesita ningún hardware o software específico.

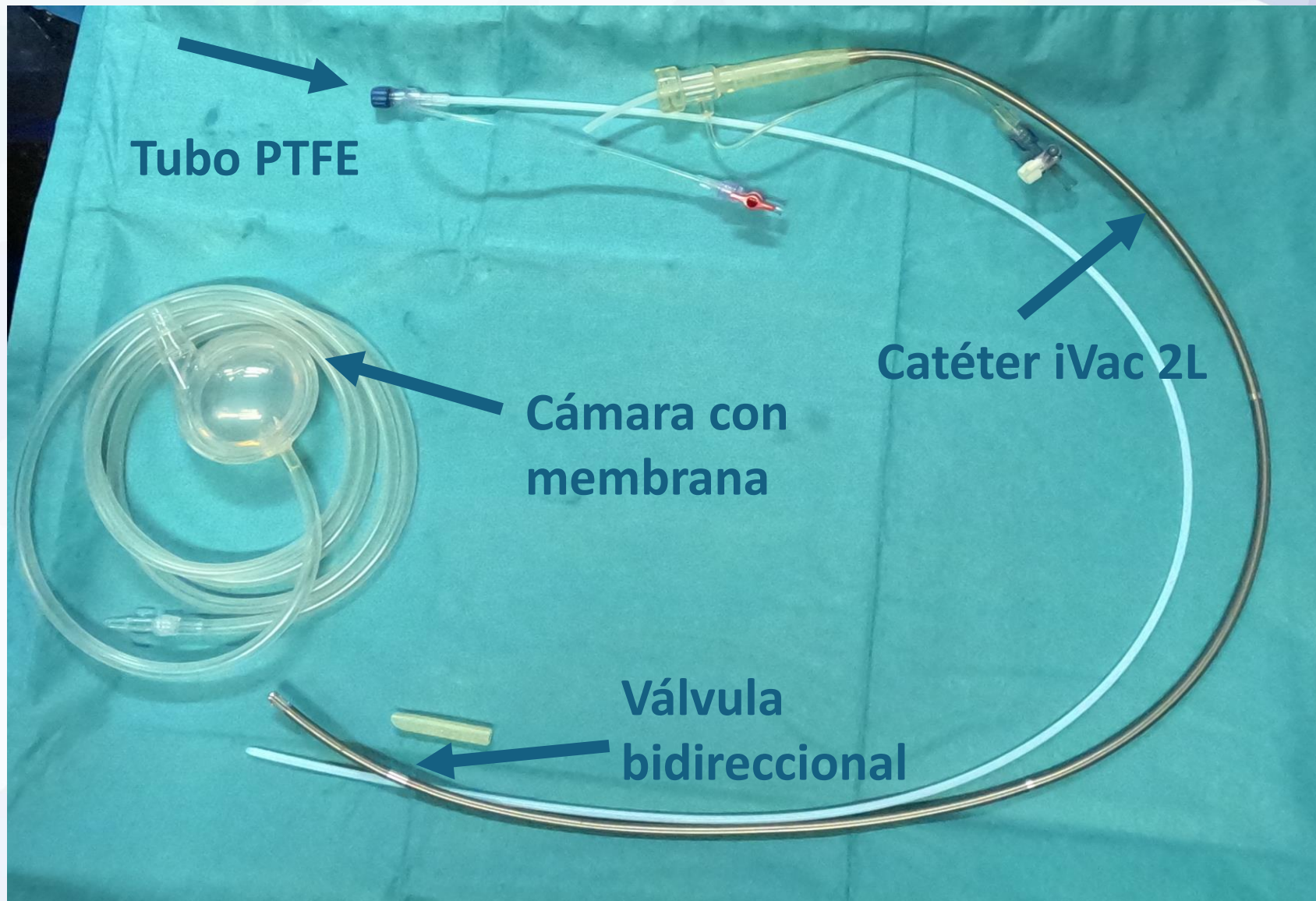


¿Cuándo se utiliza el iVac 2L?

- El iVac 2L está pensado para el uso en pacientes con la función ventricular izquierda alterada, que requieran apoyo circulatorio mecánico sistólico durante un máximo de 24h.

Contraindicaciones

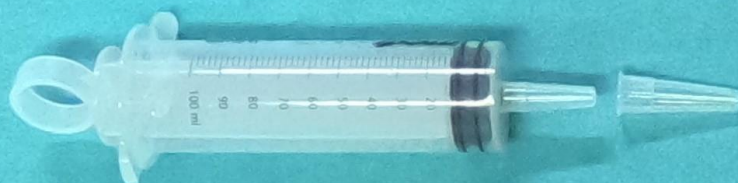
- Aneurisma de aorta ascendente
- Estenosis, insuficiencia de válvula aórtica
- Prótesis de válvula aórtica
- Estenosis de la arteria femoral
- Trombo en ventrículo izquierdo
- Inexistencia de la función residual del ventrículo izquierdo



INTRODUCTOR 18FR

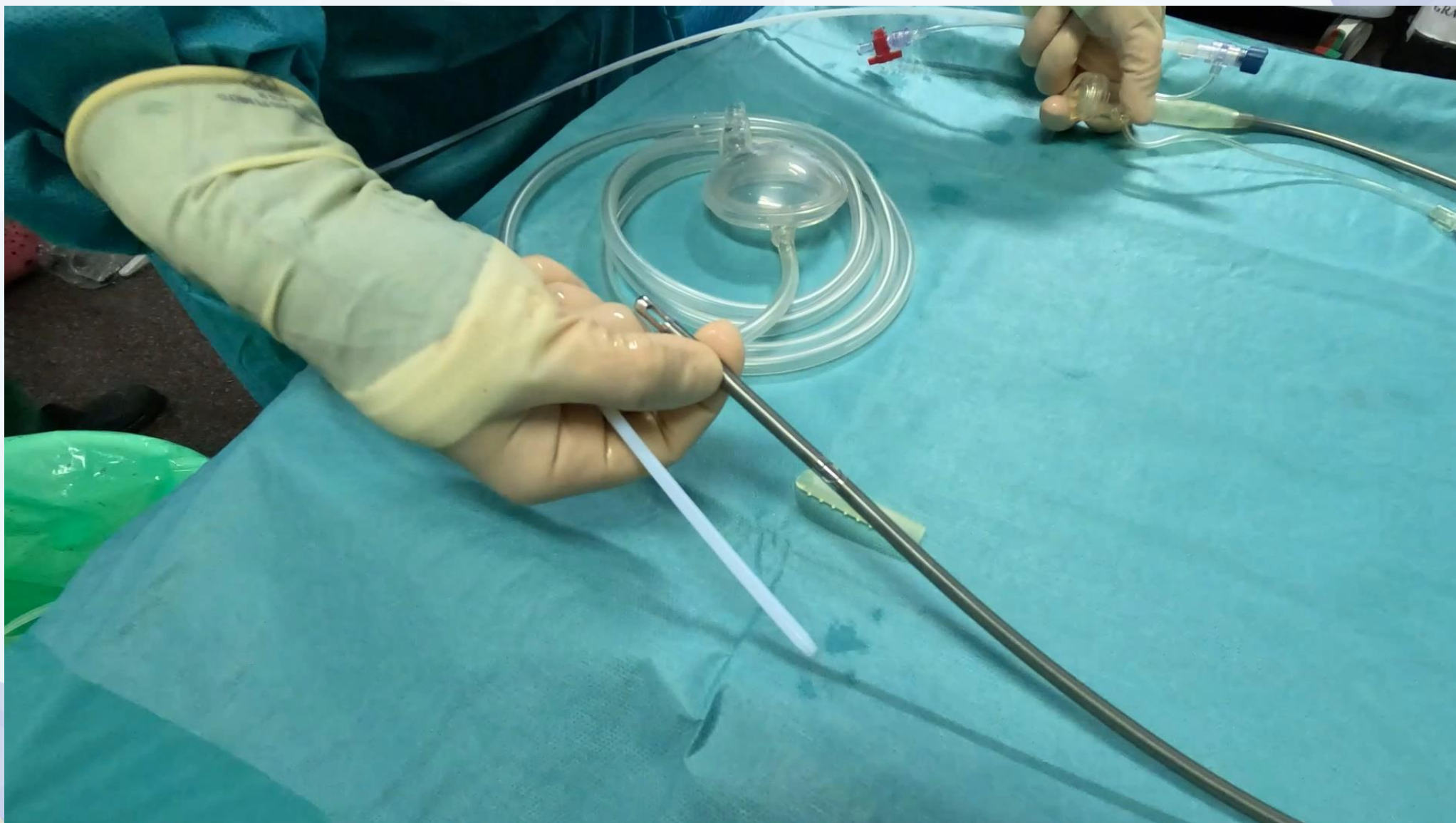


JERINGA 50cc



PINZA PARA CLAMPAR

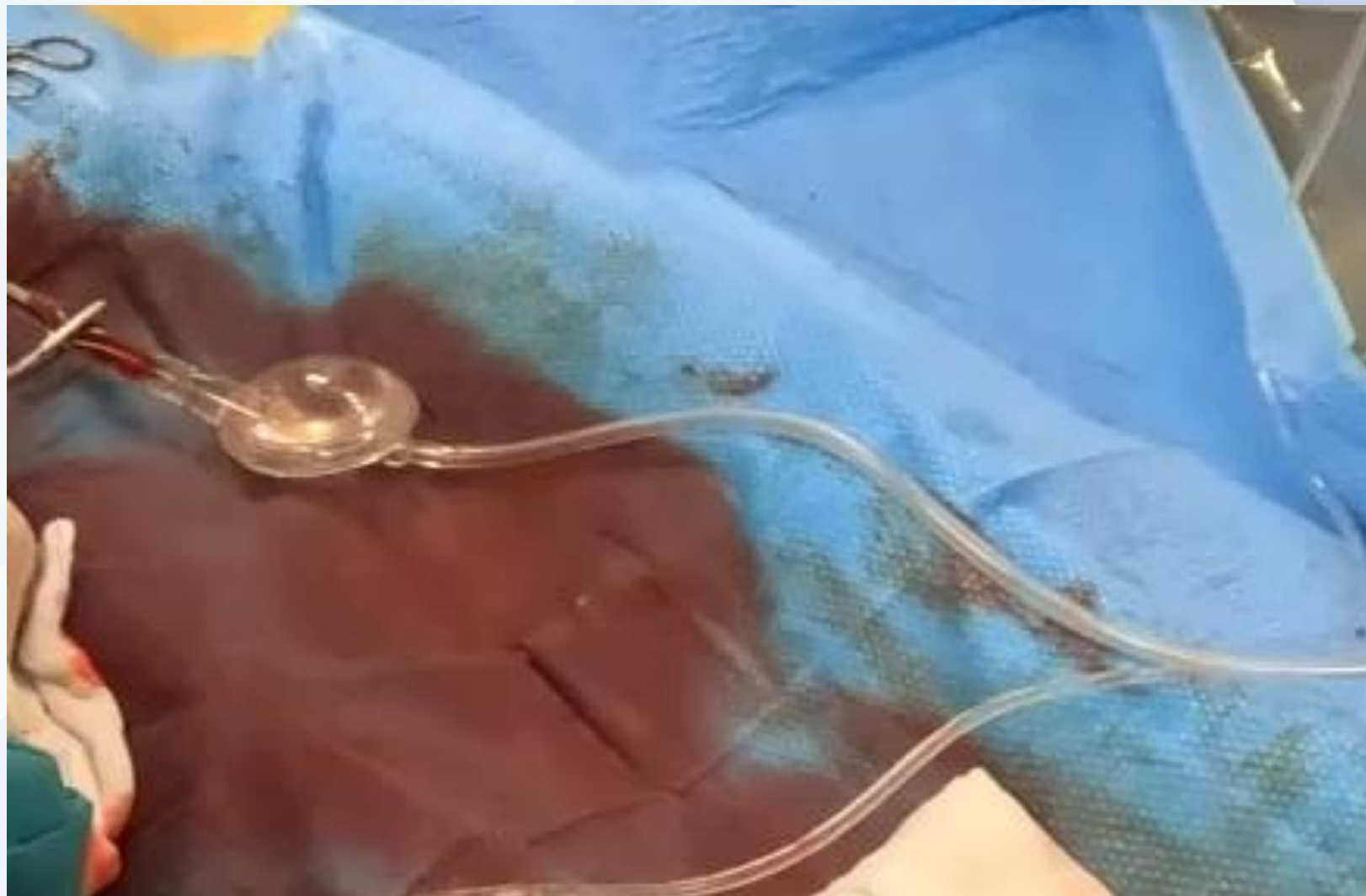


















*¡Muchísimas gracias
por vuestra atención!*

